

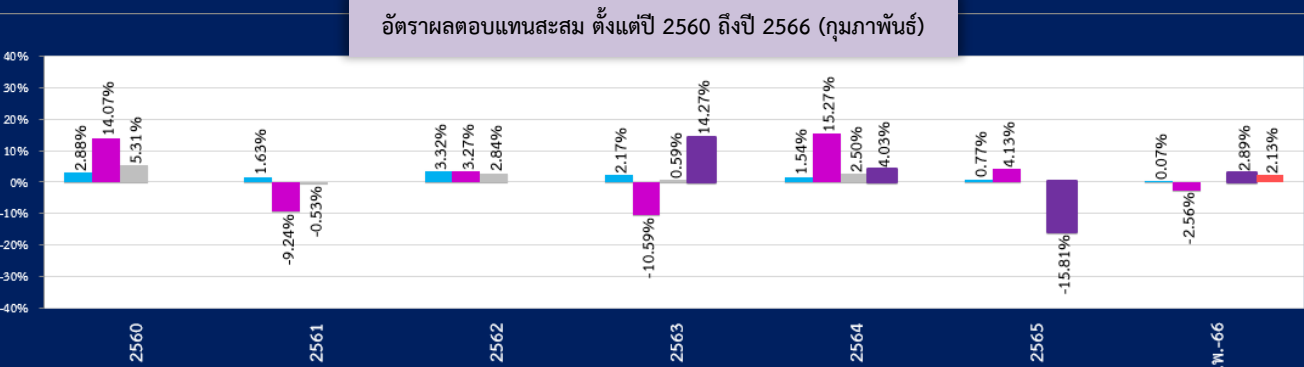
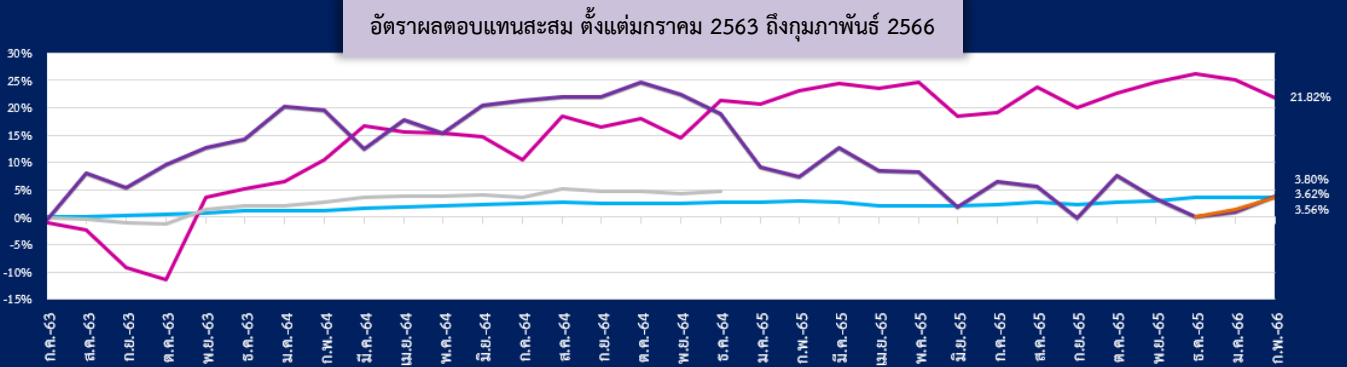
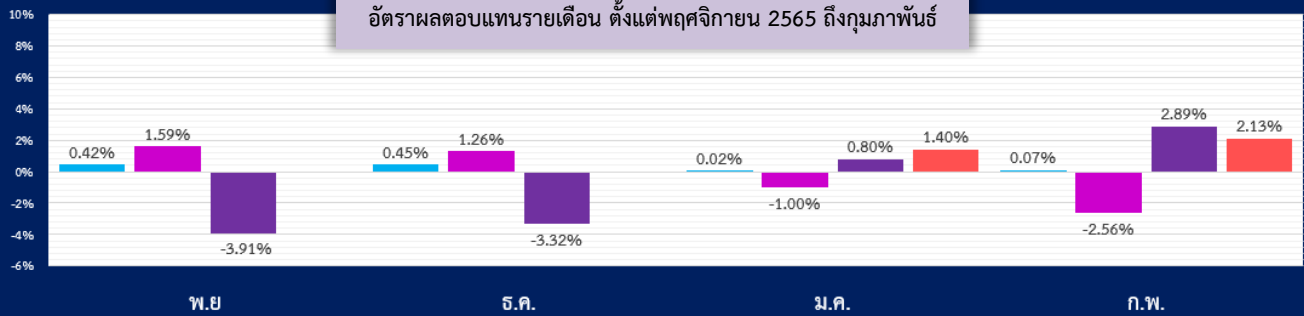


จดหมายข่าว กสช.กฟภ.

กองทุนสำรองเลี้ยงชีพ พนักงานการไฟฟ้าส่วนภูมิภาค ซึ่งจดทะเบียนแล้ว
ฉบับที่ 3/2566 วันศุกร์ที่ 3 มีนาคม พ.ศ.2566

“กทช. ขอแจ้งอัตราผลตอบแทนจากการลงทุนประจำเดือนกุมภาพันธ์ 2566 ให้ทุกท่านทราบ”

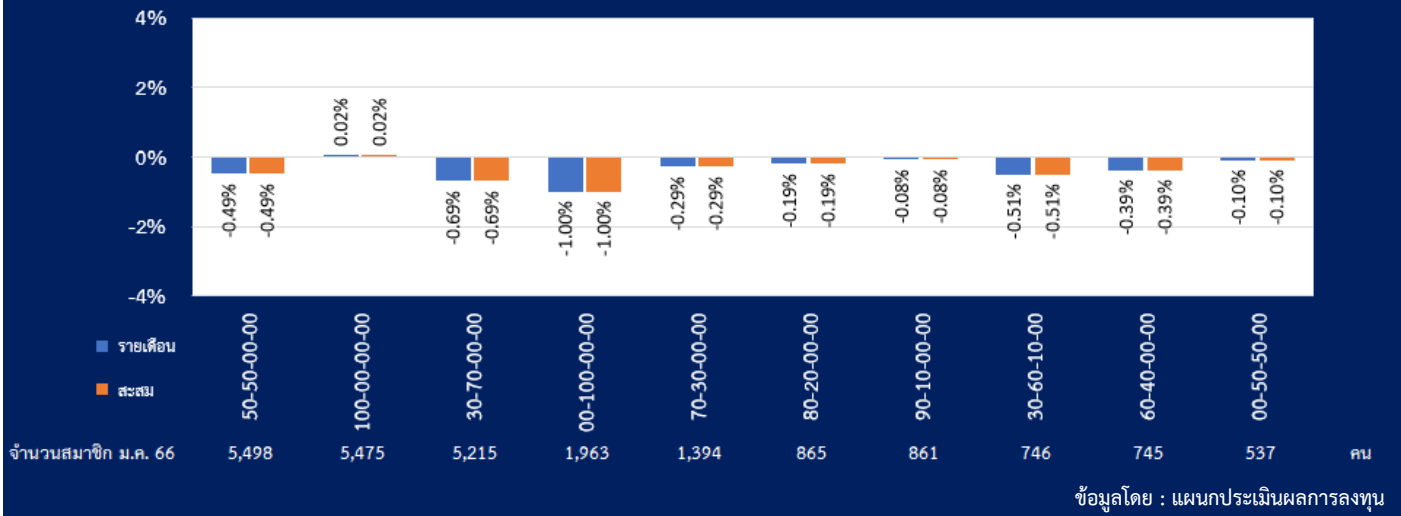
อัตราผลตอบแทนแต่ละนโยบายการลงทุน



นโยบายการลงทุน	ตราสารหนี้	ตราสารทุน	ตราสารทุนต่างประเทศ	อสังหาริมทรัพย์ทั่วโลก
อัตราผลตอบแทนสะสม (รายเดือน) ตั้งแต่วันที่ 1 - 28 ก.พ.2566	0.07%	-2.56%	2.89%	2.13%
อัตราผลตอบแทนสะสม (รายปี) ตั้งแต่วันที่ 1 ม.ค. - 28 ก.พ.2566	0.09%	-3.54%	3.72%	3.56%
อัตราผลตอบแทนสะสมตั้งแต่วันที่ 1 ก.ค.2563 ถึง 28 ก.พ.2566 (32 เดือน)	3.62%	21.82%	3.80%	
อัตราผลตอบแทนสะสมตั้งแต่วันเริ่มนโยบายการลงทุน	40.07%	123.56%	3.80%	3.56%
อัตราผลตอบแทนเฉลี่ย (ต่อปี)	3.16%	9.75%	1.42%	
มูลค่าทรัพย์สินสุทธิต่อหน่วย ณ 28 ก.พ.2566 (บาท/หน่วย)	22,0583	35,2060	10,3796	10,3559
เพิ่มขึ้น/ลดลง (บาท/หน่วย) (สะสม)	+ 0.0195	- 1,2902	+ 0.3720	+ 0.3559
มูลค่าทรัพย์สินสุทธิต่อหน่วย ณ 31 ธ.ค.2565 (บาท/หน่วย)	22,0388	36,4962	10,0076	10,0000
มูลค่าทรัพย์สินสุทธิต่อหน่วย ณ 30 มิ.ย.2553 (บาท/หน่วย)	15,7479	15,7479		

หมายเหตุ - กสช.กฟภ. เปิดให้สมาชิกกองทุนเลือกลงทุนนโยบายการลงทุนประเภทอสังหาริมทรัพย์ทั่วโลก ได้ตั้งแต่วันที่ 1 มกราคม 2566 เป็นต้นไป

กราฟอัตราผลตอบแทนแต่ละรูปแบบการลงทุน และสัดส่วน (DIY) 10 อันดับแรกที่สมาชิกเลือกลงทุน



หมายเหตุ - กสช.กฟภ. ได้เปิดให้สมาชิกเลือกรูปแบบการลงทุนด้วยตนเอง DIY ตั้งแต่วันที่ 1 กุมภาพันธ์ 2564

- รูปแบบ DIY กำหนดสัดส่วนการลงทุนชั้นสูงในนโยบายการลงทุนประเภทตราสารทุนต่างประเทศไม่เกินร้อยละ 30 ตั้งแต่วันที่ 1 กุมภาพันธ์ 2564 ไม่เกินร้อยละ 50 ตั้งแต่วันที่ 1 เมษายน 2564 ไม่เกินร้อยละ 70 ตั้งแต่วันที่ 1 กรกฎาคม 2565 กำหนดสัดส่วนการลงทุนชั้นสูงในนโยบายการลงทุนประเภทตราสารทุนที่ร้อยละ 100 ตั้งแต่วันที่ 1 มกราคม 2565 และกำหนดสัดส่วนการลงทุนชั้นสูงในนโยบายการลงทุนประเภทอสังหาริมทรัพย์ทั่วโลกที่ ร้อยละ 30 ตั้งแต่วันที่ 1 มกราคม 2566
- สมาชิกสามารถคำนวณอัตราผลตอบแทนด้วยตนเองได้ผ่าน www.providentfund.pea.co.th

จับชีพจรเศรษฐกิจโลก ส่องเศรษฐกิจไทย ปี 2566

Highlight

- เศรษฐกิจโลกที่ชะลอตัว ราคาสินค้าที่ยังอยู่ในระดับสูง ดอกเบี้ยที่ยังเป็นทิศทางขาขึ้น และค่าเงินบาทที่มีแนวโน้มแข็งค่า ล้วนเป็นความเสี่ยงของทั้งเศรษฐกิจโลกและเศรษฐกิจไทยในปี 2566 ขณะที่โอกาสของเศรษฐกิจไทยจะมาจากการท่องเที่ยวและการลงทุนจากต่างประเทศ
- ความตึงเครียดทางภูมิรัฐศาสตร์ และสงครามเทคโนโลยีระหว่างจีน-สหรัฐฯ หากทั้งสองประเทศมีการแบ่งแยกมากขึ้น จะส่งผลกระทบต่อเศรษฐกิจโลกค่อนข้างมาก ไม่ว่าจะเป็นเรื่องของเทคโนโลยี เรื่องของการค้า หรือเรื่องของมาตรฐานต่างๆ เป็นต้น
- ภูมิภาคเอเชียยังเป็นภูมิภาคที่เนื้อหอม เพราะเศรษฐกิจยังเติบโตได้ และตลาดหุ้นไทยก็น่าจะได้รับอานิสงส์ด้วยเช่นกัน เพียงแต่ต้องเลือกลงทุนในหุ้นกลุ่มอุตสาหกรรมที่จะได้รับประโยชน์ เช่น การท่องเที่ยว รถยนต์ EV เป็นต้น

อ่านต่อ >>



SCAN ME

ที่มา : www.setinvestnow.com



Call Me PVD ติดต่อ กทช.

ช่องทางในการสอบถามข้อมูลกองทุนผ่านเจ้าหน้าที่กองจัดการกองทุนสำรองเลี้ยงชีพ:

แผนกบริหารสมาชิกกองทุน 5224 (08-1339-8897)

แผนกประเมินผลการลงทุน 5333 (08-1914-6000)

แผนกบริหารบัญชีการเงินกองทุน 5687 (08-89142465)

แผนกบริการและสารสนเทศกองทุน 5354 (08-1563-5424)

แผนกสมาชิกสัมพันธ์และกฎหมายกองทุน 5284 (09-1848-4994, 09-9465-2656)

จัดทำโดย : แผนกสมาชิกสัมพันธ์และกฎหมายกองทุน